



BRIDGE INDUSTRY CONSULTING

PUMPEN BERATUNG & VERTRIEB



Ihre Ansprechpartner für

BRIDGE Industry Consulting GmbH
Luxemburger Str. 124 / AP2515

STROBL
PUMPEN

50939 Köln
Deutschland

mail@bridge-industry-consulting.de
+49 (0)221 670 250 90



UNSERE PRODUKTE



STROBL PUMPEN

Strobl Pumpen ist Ihr Partner für Kreiselpumpen. Wir bieten verlässliche Pumpen für alle Bereiche der Flüssigkeitsförderung. Die optimale Lösung Ihres Förderproblems ist unser Ziel, daher liefern wir Ihnen auch gerne komplette Anlagen und Pakete.

Seit unserer Gründung 2006 haben wir uns von einem Nischenanbieter zu einem hochspezialisierten Partner für den Maschinen- und Anlagenbau entwickelt.

Hervorragende Qualität ist unser Anspruch, mit unseren Produkten entscheiden Sie sich für eine gleichbleibend hohe Qualität. Dies wird durch unsere Fertigung in Deutschland unterstrichen, unsere Fabrikate sind tatsächlich **„Made in Germany“**.

Unsere Pumpenbaureihen verteilen sich heute über verschiedene Branchen und Einsatzbereiche, von Abwasser- und Entwässerungspumpen im kommunalen Bereich, über kompakte Einbaupumpen für Maschinen und Fahrzeuge bis hin zu hochspezialisierten Pumpen für die chemische und die Öl- und Gasindustrie. Allen unseren Pumpen ist gemein, dass höchste technische Ansprüche und Kundenwünsche von der Entwicklung an beachtet und bis zur Entstehung des Endprodukts unser oberstes Ziel sind.

Stetige Weiterentwicklung unserer Produkte und Erweiterung um neue, ergänzende Produktbereiche wird unser Handeln auch in Zukunft bestimmen.



VER- UND ENTSORGUNG



GEBÄUDETECHNIK



REINIGEN, WASCHEN & UMWELT



MEDIZIN, PHARMA & LEBENSMITTEL



INDUSTRIE & ANLAGENBAU



CHEMIE & PETROCHEMIE



OFFSHORE



SCHIFFBAU & FAHRZEUGTECHNIK



KUNDENSPEZIFISCHE KONSTRUKTION



„Gemeinsam mit unseren innovativen Mitarbeitern und Kunden wollen wir weiterhin wachsen und unsere Kernaufgabe, das Verpumpen von Flüssigkeiten, optimal umsetzen.“

Robert Strobl - Firmengründer und Geschäftsführer



Strobl Pumpen ist ein inhabergeführtes Familienunternehmen. Unser Firmensitz befindet sich in Hilpoltstein nahe Nürnberg und somit im Herzen Bayerns. Seit 2010 befindet sich unser Stammsitz im Gewerbegebiet *Am Kränzleinsberg*. Das Bürogebäude mit Montagehalle und großem Prüfstand wurde bereits im Jahr 2016 durch eine weitere Halle erweitert. 2019 wurde der Prüfstand durch eine Tiefbohrung, die Prüfungen von Pumpen mit bis zu 35 m Länge zulässt, ergänzt und im Jahr 2020 wurde der Anbau des bestehenden Bürogebäudes bezogen.



Member of

**German Water
Partnership**



metropolregion nürnberg

KOMMEN. STAUNEN. BLEIBEN.

Umweltschutz und gelebte Nachhaltigkeit sind für uns von zentraler Bedeutung. Daher übernehmen wir Verantwortung für unsere Zukunft und achten sehr darauf unseren Teil beizutragen.

- ⊙ Nutzung von Regenwasser
- ⊙ 100% Ökostrom
- ⊙ Energiesparende Maschinen
- ⊙ Elektrische Fahrzeugflotte
- ⊙ Unsere Neubauten entsprechen den aktuellen energetischen Standards

Um unserer Initiative Ausdruck zu verleihen, sind wir 2019 dem Umwelt- und Klimapakt Bayern beigetreten, bei dem wir uns freiwillig zu weitergehenden Umweltmaßnahmen verpflichten.



Da uns nicht nur unsere Umwelt, sondern auch eine gleichbleibende, hohe Qualität unserer Produkte sehr am Herzen liegt, zeichnen wir alle Entwicklungs- und Fertigungsschritte seit Beginn an gemäß den üblichen Normen auf. Um dies extern bestätigen zu lassen, sind wir nach ISO 9001:2015 zertifiziert.

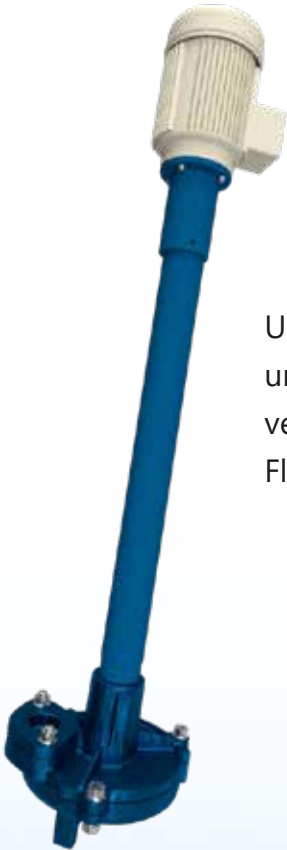


VER- UND ENTSORGUNG

Die **Abwasserpumpen (AWP)** sind durch ihre großen freien Durchgänge ideal für Förderung feststoffbeladener Flüssigkeiten, Rohabwässer und Flüssigkeiten mit harten Partikeln. Die Pumpen können durch die verschiedenen Aufstellmöglichkeiten (trocken, überflutbar oder nass) in allen Bereichen der Ver- und Entsorgung eingesetzt werden.

- ⊙ Freie Durchgänge 20-150 mm je nach Laufrad und Ausführung
- ⊙ Mehrschaufelige Kanalaräder und Freistromlaufräder
- ⊙ Vielseitige Werkstoff- und Dichtungsauswahl
- ⊙ Verstopfungsfrei durch Schneideinrichtung/ Schneidplatte





Unsere **Kellerentwässerungspumpen (KEP)** sind für den Aussetzbetrieb, um beispielsweise Gruben und Schächte zu entleeren gut geeignet. Die vertikalen Eintauchpumpen sind in den Längen variabel und können mit Flanschen in 1 ½", 2" und 2 ½" ausgestattet werden.

- ⊙ Unempfindlichkeit gegen Sand und kleine Steine
- ⊙ Verschiedene Einbaulängen (max. 2,65m)
- ⊙ Trockene Motoraufstellung



Den ausführlichen Katalog können Sie direkt unter www.strobl-pumpen.de im Bereich „Downloads“ finden

Die **Einbaupumpen in Inlinebauweise (EBPI)** eignen sich durch ihren direkten Einbau in Rohrleitungen und das Back-Pull-Out-System ideal für das Verpumpen von Flüssigkeiten in der Gebäudetechnik. Die Pumpen wurden nach ErP-Richtlinie konstruiert und werden standardmäßig mit gegossenen Laufrädern aus Edelstahl geliefert.



- ⊙ Vibrations- und Temperaturbeständigkeit
- ⊙ Vielseitige Werkstoff- und Dichtungsauswahl
- ⊙ Anschlüsse für Druck- und Temperaturlaufnehmer

Den ausführlichen Katalog können Sie direkt unter www.strobl-pumpen.de im Bereich „Downloads“ finden



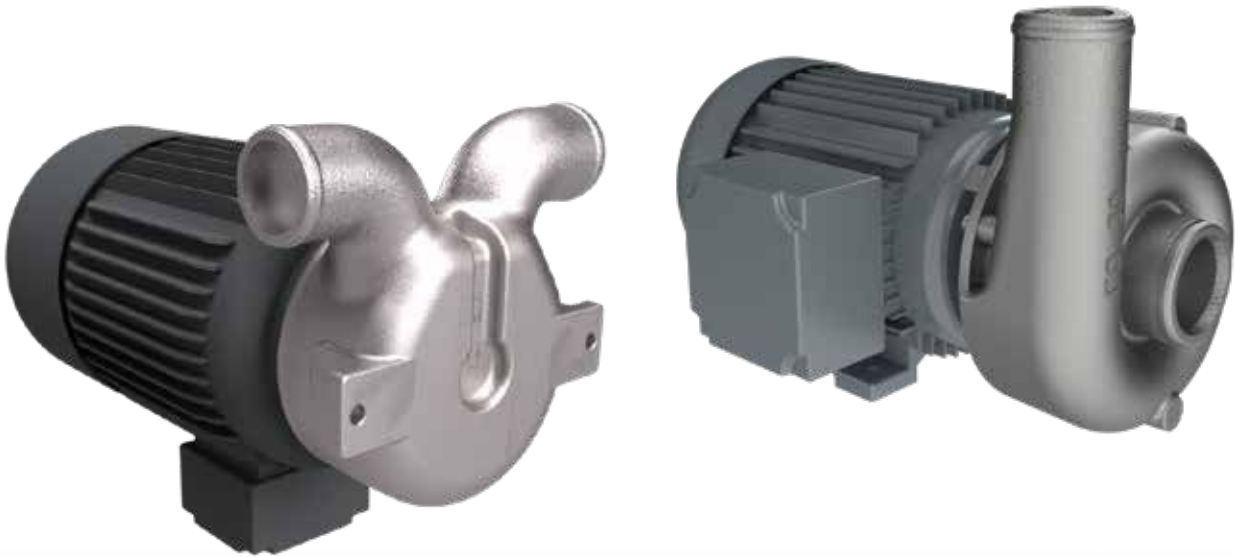


Die **Abwasserpumpen (AWP)** können durch die verschiedenen Aufstellmöglichkeiten (trocken, überflutbar oder nass) in allen Bereichen der Gebäudetechnik eingesetzt werden. Das Verpumpen von sauberen und verschmutzten Flüssigkeiten, sowie harten Partikeln ist problemlos möglich.

Kellerentwässerungspumpen (KEP) sind auch im Bereich der Gebäudetechnik einsetzbar. Die Möglichkeit eines kurzzeitigen Betriebs und die Unempfindlichkeit der Pumpen gegen Sand und kleine Steine sind die Voraussetzung für die Hauptanwendung, der Entleerung von Schächten.

Weitere Informationen sind im Bereich „Ver- und Entsorgung“ zu finden.

REINIGEN, WASCHEN & UMWELT



Kleine kompakte Edelstahlgusspumpen für saubere, oder leicht verschmutzte bzw. flusenbeladene Medien sind unsere Einbaupumpen der Serien **LD/S** und **ME**.

- ⊙ Edelstahlguss als Standard bei Gehäuse und Laufrad
- ⊙ Verstopfungsfreiheit durch offene oder Freistromlaufräder
- ⊙ Gewinde- oder Tüllenanschlüsse



Abwasserpumpen (AWP) können mit einem vorgesetztem Schneidwerk oder einer Faserschneideinrichtung auch in diesem Bereich Verwendung finden. Weitere Informationen zu dieser Baureihe sind im Bereich „Ver- und Entsorgung“ zu finden.

- ⊙ Verzopfungsfrei
- ⊙ Leichte Reinigung durch integriertes Putzstück
- ⊙ Große freie Durchgänge



Den ausführlichen Katalog können Sie direkt unter www.strobl-pumpen.de im Bereich „Downloads“ finden

MEDIZIN, PHARMA & LEBENSMITTEL

Unsere **Einbaupumpen der Baureihe ME** können in diesem Bereich eingesetzt werden. Unsere hochwertigen, aus Vollmaterial gefrästen Pumpen dieser Baureihe bieten hier zahlreiche Vorteile.

Weitere Informationen sind im Bereich „Reinigen, Waschen, Umwelt“ zu finden.



Den ausführlichen Katalog können Sie direkt unter www.strobl-pumpen.de im Bereich „Downloads“ finden



In der **Baureihe EBP** gibt es Pumpenvarianten in Hygieneausführung. Diese Pumpen eignen sich für saubere Medien und zeichnen sich durch eine offene Struktur zur rückstandslosen Restentleerung, sowie Oberflächen mit geringen Rautiefen aus.

- ⦿ Elektropolierung medienberührter Oberflächen
- ⦿ Offene Laufräder und Hygieneanschlüsse
- ⦿ Edelstahl als Standardausführung
- ⦿ FDA Zulassung



INDUSTRIE & ANLAGENBAU

Alle **Chemienormpumpen der Baureihe CNP** entsprechen den Abmessungen und Leistungszuordnungen gemäß ISO 2858. Alle Baugrößen sind als Einzelpumpe bis hin zu Gesamtsystemen auf Grundrahmen inklusive Motor lieferbar.

- ⊙ Sehr hohe Wirkungsgrade
- ⊙ Geschlossene mehrschaufelige Laufräder
- ⊙ Langlebige ölgeschmierte Lagerung
- ⊙ Variante CNPVS eintauchbar mit Zwischenrohr und Aufsetzplatte





Für die vertikale Entleerung von Tanks und Behältern eignen sich unsere **Eintauchpumpen der Baureihe ETP** sehr gut.

- ⊙ Führungslager aus Siliziumcarbid
- ⊙ Mediumgeschmierte Gleitlager
- ⊙ Mehrstufige Varianten für hohe Förderhöhen
- ⊙ Horizontale Druckstutzen oberhalb der Aufsatzplatte



INDUSTRIE & ANLAGENBAU

Auch im Bereich Industrie und Anlagenbau können unsere **Abwasserpumpen der Baureihen AWP** eingesetzt werden. Durch die unterschiedlichen Baugrößen, korrosionsresistente Materialien und Dichtungsvarianten, z. B. für Hochdruck, ergeben sich große Einsatzmöglichkeiten.

Weitere Informationen zu dieser Baureihe befinden sich im Bereich „Ver- und Entsorgung“.

- ⊙ Hohe Verschleißfestigkeit
- ⊙ Gehäusebaudruck bis 40 bar
- ⊙ Abdichtungsmöglichkeit durch Magnetkupplung



Den ausführlichen Katalog können Sie direkt unter www.strobl-pumpen.de im Bereich „Downloads“ finden





Durch häufig beengte Verhältnisse im Anlagenbau, bieten sich hier Möglichkeiten für unsere **Einbaupumpen der Serie EBP**.

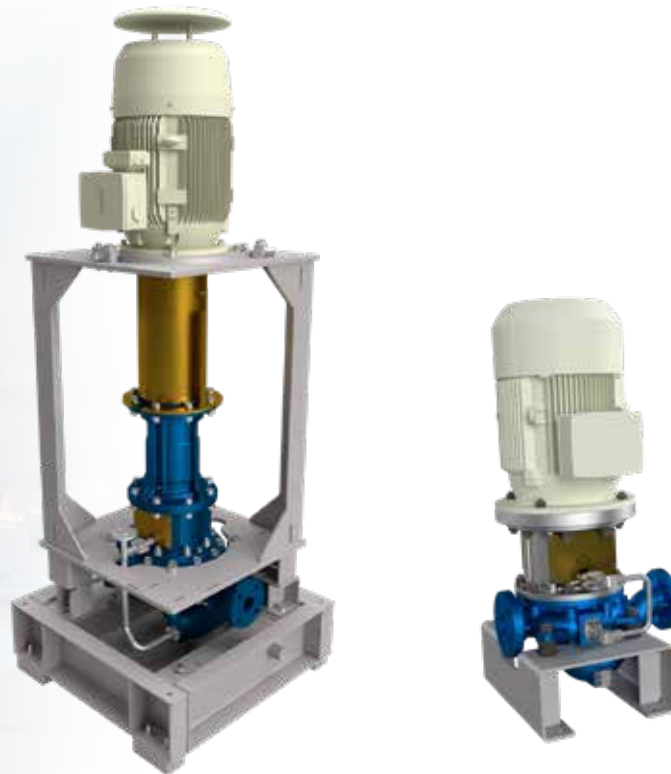
- ⦿ Kompakte Bauform
- ⦿ Offene Laufräder
- ⦿ Mehrstufige Varianten für größere Förderhöhen
- ⦿ Sondervarianten bis 200 bar

CHEMIE & PETROCHEMIE

Für den Bereich Chemie und Petrochemie eignet sich unsere **Chemienormpumpe der Baureihe CNP** ideal. Die Abmessungen und Leistungszuordnung sind gemäß ISO 2858. Verschiedene Ausführungen von Standard, über ISO 5199 bis hin zu API 610-OH1 sind möglich. Die Liefervarianten erstrecken sich von Einzelpumpen mit freiem Wellenende bis hin zu Gesamtsystemen mit Grundrahmen, Motor und allem notwendigen Zubehör.

- ⦿ Vielseitige Werkstoffauswahl auch für hochkorrosive Medien
- ⦿ Verschiedene Dichtungsvarianten (Direkteinbau, Cartridge oder magnetgekuppelt)
- ⦿ Sehr hohe Wirkungsgrade
- ⦿ Niedrige NPSH-Werte durch Einbaumöglichkeit für Inducer





Die vertikalen **Inlinepumpen der Baureihe INP** zeichnen sich durch platzsparende Aufstellmöglichkeiten aus. Die Pumpen eignen sich für saubere Flüssigkeiten und können auch vollständig nach API 610-OH3 bzw. OH4 ausgeführt werden.

- ⦿ Anordnung der Stutzen auf gleicher Höhe und Rotation in 90°-Schritten
- ⦿ Back-pull-out-System bei allen Varianten
- ⦿ Verschiedene Dichtungs- und Werkstoffkombinationen
- ⦿ Auswechselbare Spalt- und Laufringe

CHEMIE & PETROCHEMIE

Pumpen der **Baureihen CPP sind horizontale Prozesspumpen**, die die FüÙe auf Achsmittle positioniert haben. Eine Ausführung nach ISO 5199-Familie 3 oder API 610-OH2 ist lieferbar, zudem kann diese Baureihe als Eintauchvariante mit Zwischenrohr und Aufsetzplatte (CPPVS) gefertigt werden.

- ⦿ Möglichkeit verschiedener Dichtungsvarianten und hochkorrosionsbeständiger Materialien
- ⦿ Saugstück mit gefrästen strömungsoptimierten Strömungsstegen
- ⦿ Systemdrücke bis 40 bar als Standard
- ⦿ Auswechselbare Spalt- und Laufringe



Den ausführlichen Katalog können Sie direkt unter www.strobl-pumpen.de im Bereich „Downloads“ finden



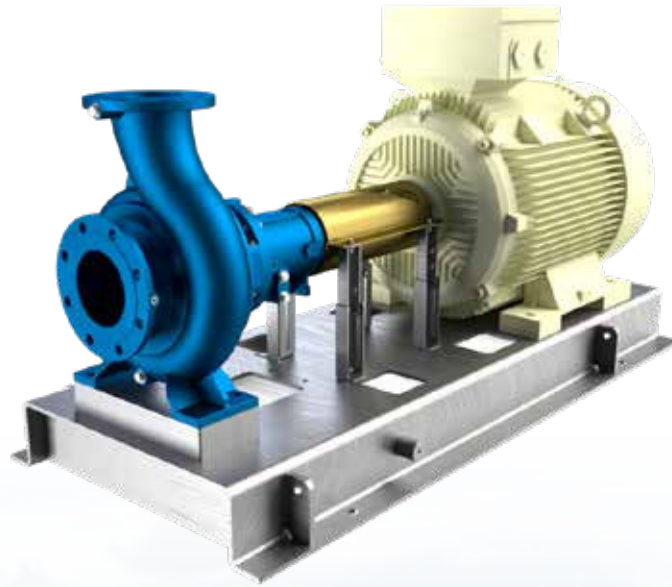
Mehrstufige Kreiselpumpen der Baureihe SKP sind horizontal und vertikal einsetzbar. Diese Baureihe ist für hohe Systemdrücke bis 250 bar sehr gut geeignet. Verschiedene Ausführung nach API 610-BB4/BB5 sind möglich.

- ◉ Reduzierung der Axiallagerlasten durch Druckumkehrstufe
- ◉ Innenliegende SiC-Gleitlager
- ◉ Vielfältige Werkstoffe- und Dichtungsvarianten

Für einen vertikalen Einbau eignen sich unsere **Eintauchpumpen der Baureihe ETP** sehr gut. Diese Pumpenbaureihe entspricht der Bauform API 610-VS1 bzw. ISO 5199-Familie 10/12, somit können die Pumpen vollständig nach API 610 ausgeführt werden.

- ⊙ Einbaulänge variabel
- ⊙ Mediumgeschmierte Gleitlager
- ⊙ Führungslager in den Zwischenrohren aus Siliziumcarbid
- ⊙ Horizontaler Druckstutzen oberhalb der Aufsetzplatte
- ⊙ Verschiedene Werkstoff- und Dichtungsvarianten



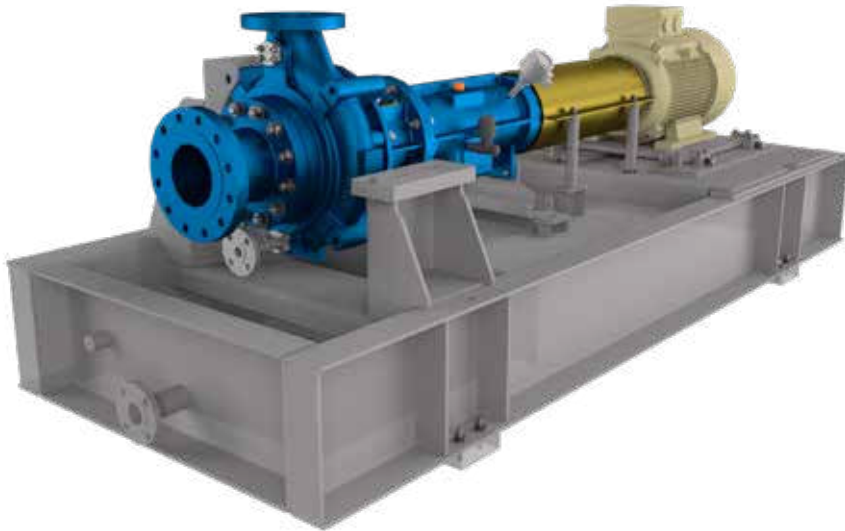


Unsere **Chemienormpumpen der Baureihe CNP** können auch in diesem Bereich eingesetzt werden. Ausführungen sind nach API 610-OH1 oder ISO 5199 möglich. Weitere Informationen zur Pumpenbaureihe sind im Bereich „Chemie & Petrochemie“ zu finden.

API 610

API 685

API 682



Die **Prozesspumpen der Baureihe CPP** zeichnen sich durch ihre horizontale Bauweise aus, außerdem befinden sich die Füße auf Achsmitte somit kann eine Ausführung nach API 610-OH2 oder ISO 5199-Familie 3 problemlos erfolgen. Die Pumpen sind standardmäßig für Systemdrücke von 40 bar ausgelegt, höhere Drücke sind möglich. Als Eintauchvariante mit Zwischenrohr und Aufsetzplatte ist unsere CPPVS lieferbar.

- ⊙ Vielseitige Werkstoff- und Dichtungsauswahl auch für hochkorrosive Medien
- ⊙ Hohe Wirkungsgrade
- ⊙ Einbaumöglichkeit für Inducer für niedrige NPSH-Werte
- ⊙ Lagerabdichtung auch mit berührungslosen Labyrinth



Inlinepumpen der Baureihe INP sind in diesem Einsatzgebiet vielseitig nutzbar. Die Pumpen zeichnen sich durch ihre platzsparende Aufstellmöglichkeit aus und können vollständig nach API 610-OH3 bzw. OH4 gefertigt werden.

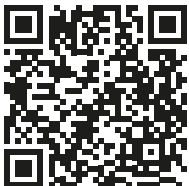
Informationen zu dieser Baureihe finden sich im Bereich „Chemie & Petrochemie“





Die **mehrstufigen Kreiselpumpen der Baureihe SKP** sind horizontal und vertikal einsetzbar. Diese Pumpen sind für Systemdrücke von bis zu 250 bar sehr gut geeignet. Verschiedene Ausführung nach API 610-BB4/BB5 sind möglich.

Details zu dieser Pumpenbaureihe befinden sich im Bereich „Chemie & Petrochemie“

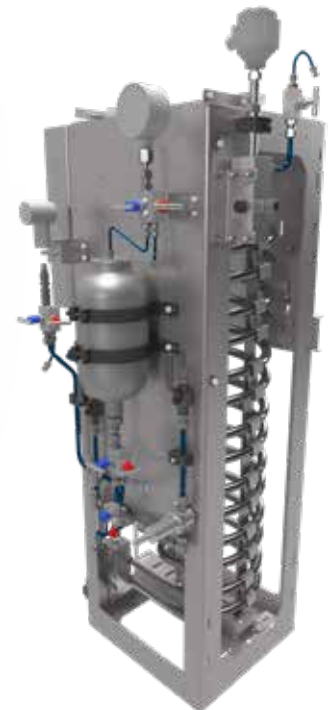
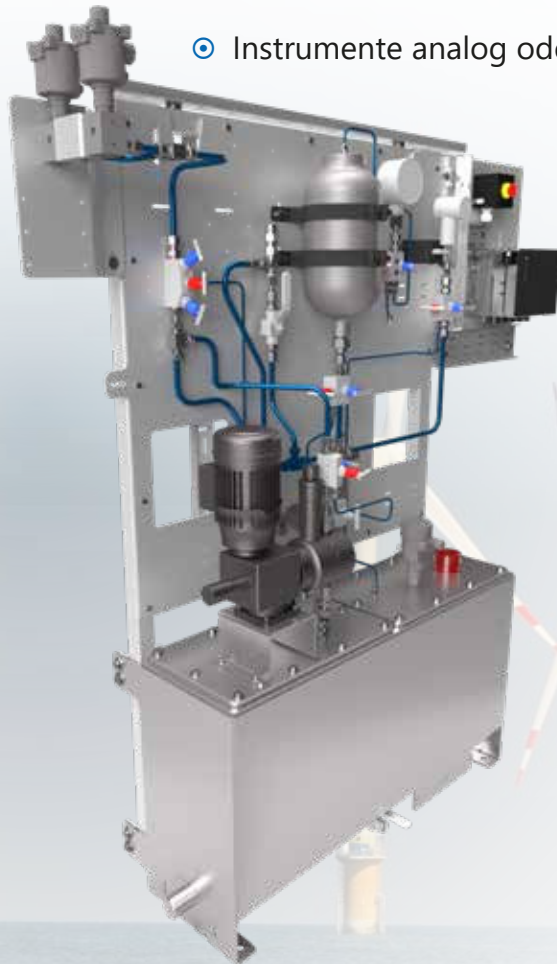


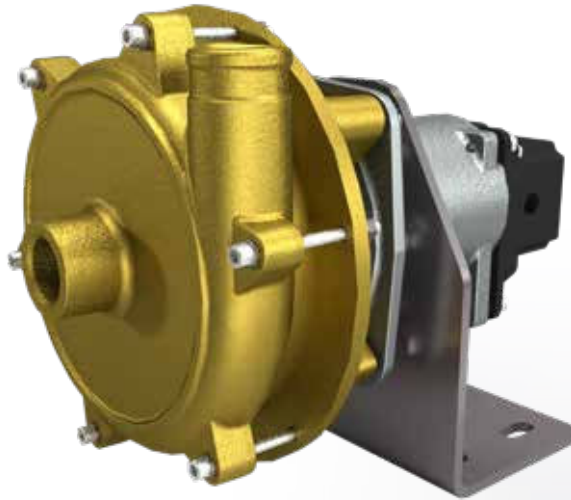
Den ausführlichen Katalog können Sie direkt unter www.strobl-pumpen.de im Bereich „Downloads“ finden



Bei vielen der vorgestellten Pumpentypen kann ein System zur Versorgung der Gleitringdichtung notwendig sein. Sperrsysteme nach Kundenwunsch oder API 682 sind möglich.

- ⊙ Drücke bis 250 bar
- ⊙ Werkstoffvielfalt bis zur Verwendung von Titan
- ⊙ Luft- oder Wasserkühlung
- ⊙ Instrumente analog oder digital





Unsere **Fahrpumpen der Baureihe FMP** sind in zwei Größen lieferbar und für den direkten Ein- oder Anbau bei Fahrzeugen und Betonmischern geeignet.

- ⦿ Tüllen oder Gewindeanschlüsse
- ⦿ Integration in Hydrauliksystem von Fahrzeugen
- ⦿ Unterschiedliche Antriebsmöglichkeiten



Den ausführlichen Katalog können Sie direkt unter www.strobl-pumpen.de im Bereich „Downloads“ finden





Im Bereich des Schiffbaus werden unsere Pumpen der **Baureihe EBPI als Einbaupumpe in Inlinebauweisen** sehr häufig eingesetzt. Der direkte Einbau in Leitungen ermöglicht somit eine platzsparende Installation.

- ⦿ Schock- und rüttelfeste Ausführungen
- ⦿ Back-pull-out Funktion
- ⦿ Hochkorrosionsbeständige Werkstoffe
- ⦿ Standardmäßig gebohrte Anschlüsse für Druck- und Temperaturlaufnehmer



INDIVIDUELLE LÖSUNG GESUCHT?

Gemeinsam finden wir die Lösung für Ihr Förderproblem
Sprechen Sie uns an!







STROBL PUMPEN

Stammsitz

Strobl Pumpen GmbH & Co.KG
Boschring 3
91161 Hilpoltstein
Deutschland

+49 9174 97708-0

info@strobl-pumpen.de

www.strobl-pumpen.de



Vertrieb Süddeutschland

+49 9174 97708-133

Vertrieb Norddeutschland

+49 9174 97708-181

Vertrieb International

+49 9174 97708-135



Vertriebspartner

Delta-p
Lensmannsli 4
1386 Asker
Norwegen
www.delta-p.no

Speck Pompen Nederland B.V.
Stationspoort 10
6902 KG Zevenaar
Niederlande
www.speck.nl

Speck Pompen Begie NV
Bierweg 24
9880 Aalter
Belgien
www.speckpompen.be

Teraju Petroleum
Unit 17.2 Level 17 Wisma Sunway
40100 Shah Alam, Selangor
Malaysia
www.terajupetroleum.com



Ihr Kontakt

+

+

+

+

STROBL PUMPEN GMBH & CO. KG
BOSCHRING 3 - 91161 HILPOLTSTEIN

TEL.: +49-9174-97708-0
FAX.: +49-9174-97708-10

INFO@STROBL-PUMPEN.DE
WWW.STROBL-PUMPEN.DE